



Обязательные психофизиологические
обследования сотрудников Ленинградской
атомной станции — опыт работы кабинета
психофизиологического обследования ФГБУЗ
«ЦМСЧ № 38 ФМБА России»

Асотова Алла Валерьевна,
Заведующая кабинетом ПФО
ФГБУЗ «ЦМСЧ № 38 ФМБА России»



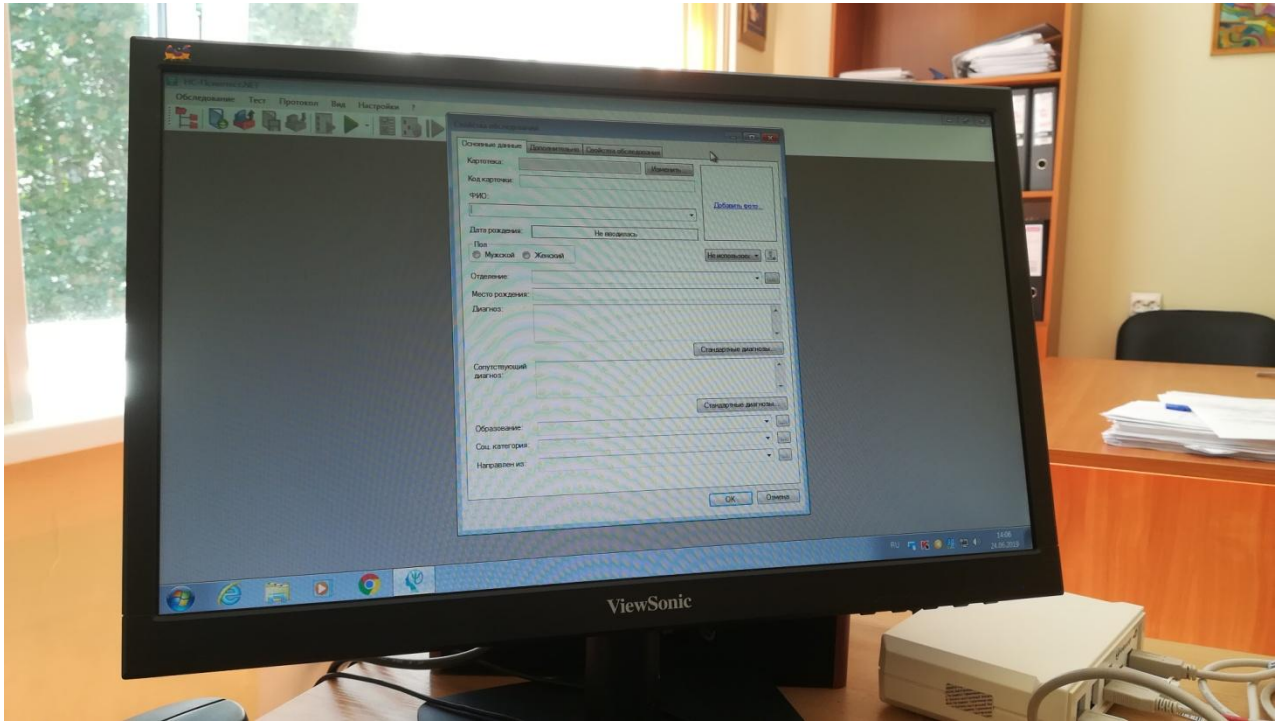


№ п/ п	Должность	Количество ставок
1.	Заведующий кабинетом ПФО — медицинский психолог	1
2.	Медицинская сестра	1
	ИТОГО	2

Нормативно-правовая база работы кабинета ПФО

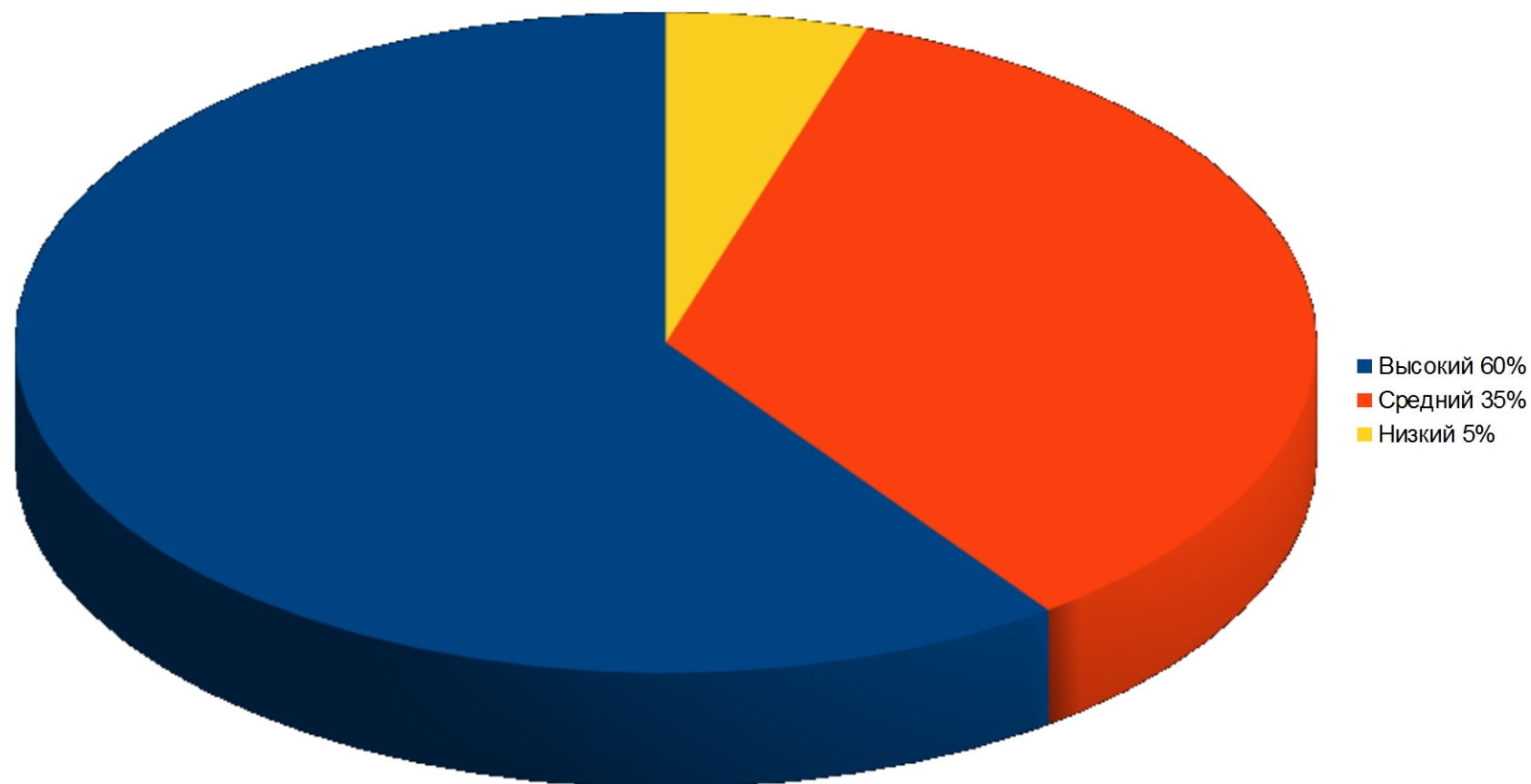
1. Федеральный закон от 08.03.2011 № 35-ФЗ «Устав о дисциплине работников организаций, эксплуатирующих особо радиационно опасные и ядерно опасные производства и объекты в области использования атомной энергии»
2. Постановление Правительства РФ от 20.07.2011 № 597 «О перечне эксплуатирующих организаций, на которые распространяется действие Федерального закона «Устав о дисциплине работников организаций, эксплуатирующих особо радиационно опасные и ядерно опасные производства и объекты в области использования атомной энергии»
3. Постановление Правительства РФ от 01.03.1997 № 233 «О Перечне медицинских противопоказаний и Перечне должностей, на которые распространяются данные противопоказания, а также о требованиях к проведению медицинских осмотров и психофизиологических обследований работников объектов использования атомной энергии»
4. Приказ Минздрава России от 31.12.2014 № 34с
5. Методические рекомендации Р ФМБА России 2.2.9.40-18-2018 от 21.06.2018
6. Методические рекомендации Р ФМБА России 2.2.9.84 — 2015 от 29.12.2015







Уровень адаптации к нагрузкам сотрудников ЛАС (по результатам анализа психофизиологических исследований)





БЛАГОДАРЮ ЗА ВНИМАНИЕ!

