

33-я ежегодная научно-историческая конференция отечественного Ядерного общества «Атомная энергия на море»

19 декабря 2023 года

"Без изучения прошлого - нет понимания о
будущем"

Докладчик:

А.С. Исаев / ИАТЭ – ММАЭ



Открытие Лаборатории Музея Мировой Атомной Энергетики: 28 ноября 2022 года в ИАТЭ НИЯУ МИФИ



Состав Лаборатории Музея мировой атомной энергетики в ИАТЭ НИЯУ МИФИ

- Научный руководитель: - Лескин Сергей Терентьевич, Профессор, д.т.н., заведующий кафедрой Оборудования и эксплуатации ЯЭУ
- Руководитель – Исаев Алексей Сергеевич, старший преподаватель отделения ЯФиТ (О), член СМУ КО
- Консультанты – Дмитриев Сергей Николаевич (Ядерное общество); Смирнов Антон Георгиевич, Программист второй категории, Управление информатизации, отдел сервисной поддержки

Молодые сотрудники Лаборатории:

- Круберг Артур Эдуардович, Студент 5-го курса отделения ЯФиТ(О)
- Бондарович Сергей Евгеньевич, Студент 5-го курса отделения ЯФиТ(О)
- Рыков Кирилл Романович, Студент 3-го курса отделения ЯФиТ(О)
- Минченков Даниил Александрович, Студент 3-го курса отделения ЯФиТ(О)
- Иванов Даниил Романович, Студент 3-го курса отделения ЯФиТ(О)
- Филатов Денис Олегович, Студент 3-го курса отделения ЯФиТ(О)



Музей мировой атомной энергетики на площадке ИАТЭ

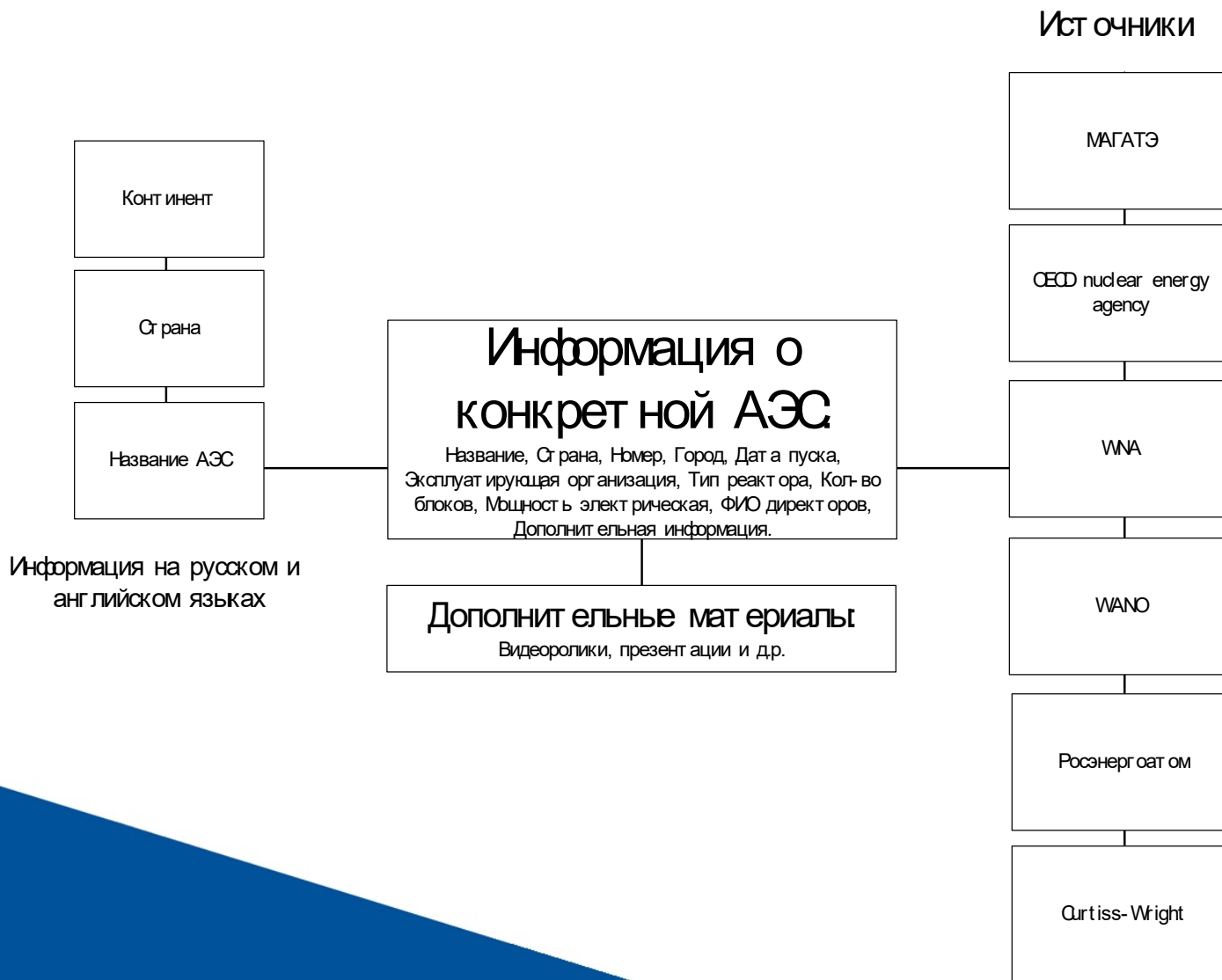
Локация: УЛК-3, 7 этаж в комплексе «Точка кипения»

Лаборатория ММАЭ с привлечением молодых преподавателей, аспирантов и студентов (науч. Рук. проф .С Т Лескин) и оснащением необходимым современным оборудованием для:

- возможности проводить актуализацию информационной базы (ММАЭ);
- работ по моделированию подачи информации на площадках ММАЭ демонстрации ИБ ММАЭ, включая показ фильмов;
- организации связи ИБ ММАЭ с ИБ музея ИАТЭ, музея НИЯУ МИФИ и другими атомными и научно техническими музеями, в т. ч. с Политехническим музеем;
- создания общего контента и интеграции его в объекты ММАЭ.



Структура ИБ ММАЭ



Объекты/площадки ММАЭ

Распределённая система:

- Обнинск (Дом учёных, Гормузей, ТАР, ИАТЭ, **Кванториум**);
- Москва (Концерн Росэнергоатом/ **ВНИИАЭС/ Атомкласс**);
- Сергиев Посад Моск. Обл. – Зал в музее специальной пожарной охраны;
- Волгодонск (Информационный центр Ростовской АЭС)



Спасибо за внимание

Контактная Информация:

Исаев А.С.

e-mail: ASIsaev@mephi.ru

e-mail: wnpm@iate.obninsk.ru

